

# Avant le cinéma,

on savait déjà faire bouger des dessins...



**Le thaumatrope**



Les malles pré-cinéma vont d'école en école..

Les enfants des classes maternelles de **Bellegarde en Marche** et de **Glénic** présentent **les jeux d'optique** qu'ils y ont découverts .



**Le phénakistiscope**



Dans **le zootrope** (ci-dessus) **et** **le praxinoscope** (ci-contre),



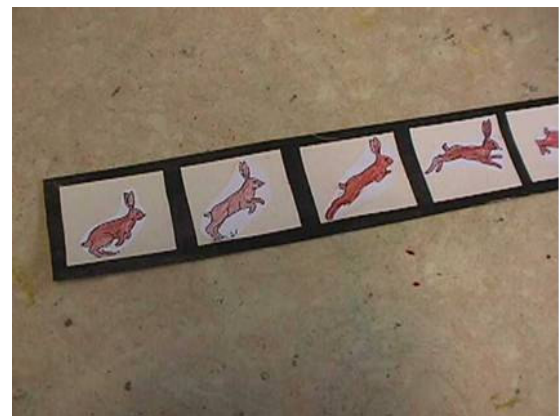
on peut regarder les mêmes bandes ....  
mais pas de la même façon !

## Fabrication d'une bande pour le praxinoscope : LA COURSE DU LIÈVRE

*Classe maternelle de Bellegarde en Marche*



Nous avons peint une bande de carton en noir et colorié des images de lièvres. Nous avons placé les images dans l'ordre pour que le lièvre coure.



Puis la malle est partie dans une autre école et, quelques jours plus tard, les enfants de Glénic ont à leur tour découvert les jeux d'optique. Ils ont vu courir le lièvre de Bellegarde...

